

# Kuivastu sadama vee-ala ja sügavuste mõõtkavuline plaan

Mõõtkava 1:5 000



## Suur Väin

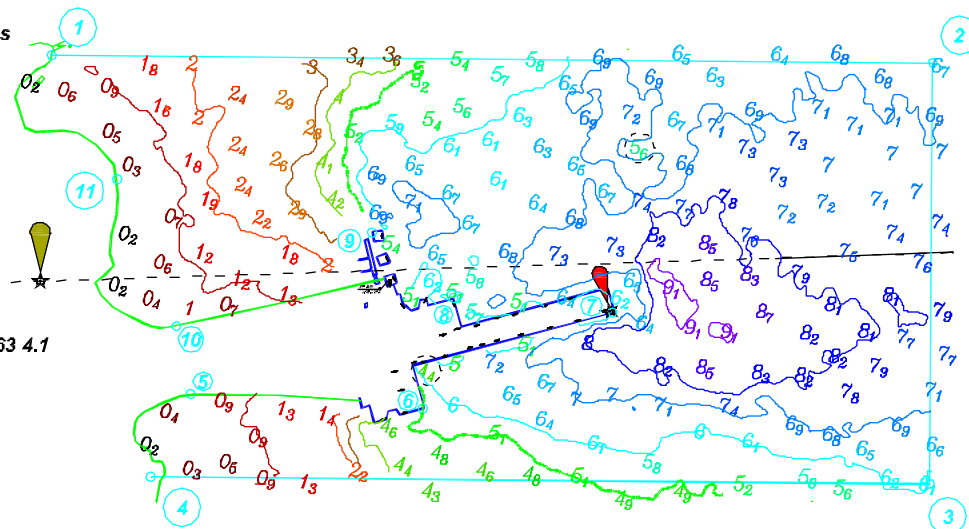
Kuivastu I iitsihi alumine tulepaak Nr 7 90 ; Rv nr 363 4

Q W  
0.5 + 0.5 = 1 s  
58° 34.41' N  
23° 23.39' E

267.7° - 87.7°

Kuivastu I iitsihi ülemine tulepaak Nr 7 91 ; Rv nr 363 4.1

Iso W 3 s  
1.5 + 1.5 = 3 s  
58° 34.41' N  
23° 23.06' E



Kuivastu sadamakai tulepaak  
Nr 795 ; Rv nr 3634.5 Q R  
0.5 + 0.5 = 1 s  
58° 34.41' N  
23° 23.78' E

### AKVATOORIUMI PIIRIKOORDINAADID

Kuivastu sadama vee-ala on määratud järgmiste koordinaatidega

Punkti Nr.	Koordinaadid WGS - 84	
	N	E
1	58 34 30,00	23 23 23,90
2	58 34 30,00	23 24 00,00
3	58 34 21,00	23 24 00,00
4	58 34 21,00	23 23 28,13
5	58 34 22,78	23 23 29,73
6	58 34 22,52	23 23 39,25
7	58 34 24,60	23 23 46,98
8	58 34 24,88	23 23 40,46
9	58 34 26,27	23 23 37,10
10	58 34 24,22	23 23 29,13
11	58 34 27,36	23 23 26,66

## Suur Väin

— akvatooriumi piir

Akvatooriumi pindala 13.77 ha